

# BROKK 400 <sup>NEW 2013!</sup> Diesel



## Le Nouveau modèle diesel

**LE NOUVEAU BROKK 400D** est plus puissant, plus gros et plus rapide et représente une nouvelle avancée dans le monde des machines de démolition thermique. Cette machine est parfaite pour les gros chantiers de démolition sur lesquels la puissance technique n'est pas disponible. Il surclasse les machines conventionnelles de tailles supérieures, tant au niveau de sa puissance de frappe qu'à sa facilité à évoluer dans les espaces réduits.

Le Brokk 400D offre un panel large de nouveaux avantages à la famille Brokk. C'est la machine Brokk la plus rapide, 60% plus rapide que le Brokk 330D, ce qui le rend plus rapide dans les phases de transfert sur les chantiers et les trajets

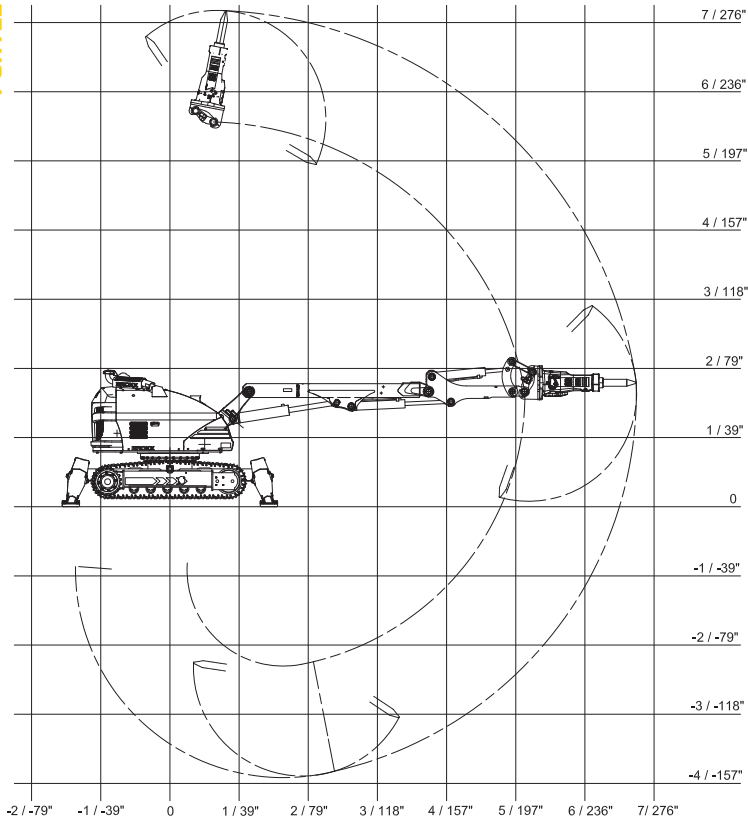
### DOMAINE D'ACTIVITE

Gros travaux de démolition, décrassage de poches et de fours, opérations de décroutage et débriquetage en cimenterie, travaux souterrains.

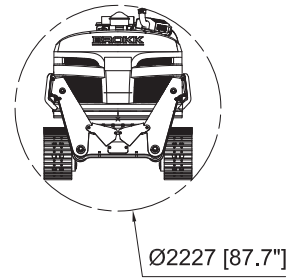
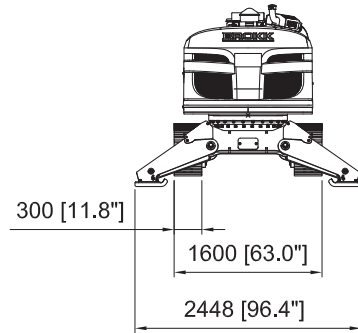
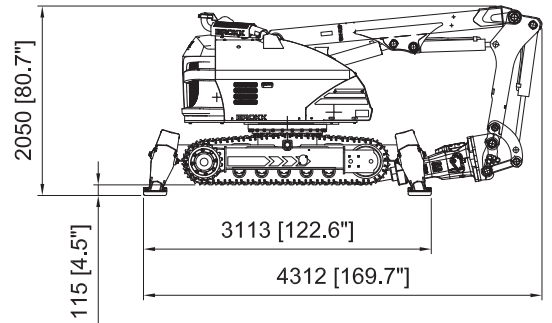
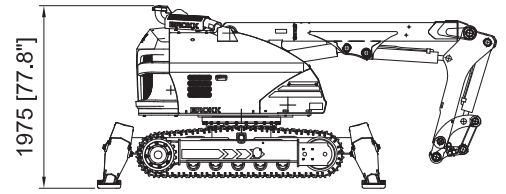
longues distances. Sa vitesse de bras améliore également la productivité sur les chantiers. Le Brokk 400D propose un nouveau moteur diesel, un nouveau châssis, qui améliorent grandement la stabilité de la machine.

Le Brokk 400D a également un bras plus long, il peut porter des outils lourds et délivre une puissance avec le plus gros des marteaux qui pourrait faire de l'ombre à son frère électrique. Tout comme les autres membres de la famille Brokk, le Brokk 400D est commandé à distance, afin de garantir un travail en toute sécurité pour l'opérateur et une excellente productivité. Pour les travaux à chaud, la machine peut être livrée avec flexibles haute température, des protections de vérins et un système de refroidissement par air.

## PORTÉE



## DIMENSIONS



## CARACTERISTIQUES TECHNIQUES

Marteau hydraulique représenté dans les illustrations SB 552  
 Brokk Ab fournit sur commande des diagrammes de charge et de stabilité

### Performances

Vitesse de rotation 20 s / 360°  
 Vitesse maxi. de transport 3,4 km/him; 0,95 m/s  
 Pente maxi. 30°

### Système hydraulique

Volume du système hydraulique 130 l  
 Type de la pompe Pompe à piston variable sensible à la charge  
 Pression du système maxi. aux vérins, aux l'outil et aux moteurs 17,0 MPa  
 Pression du système augmentée vers l'outil maxi. 23,0 MPa  
 Débit maxi. de la pompe 130 l/min

### Prestanda diesel

Typ Moteur à 4 temps et 4 cylindres refroidi par eau  
 Puissance à 2 600 tr/m (SAE J1995) 74 kW  
 Capacité du réservoir de carburant 80 l  
 Volume d'huile moteur avec ou sans remplacement du filtre 13,2 l  
 Volume du liquide de refroidissement 10 l  
 Point de congélation -40°C

### Système de commande

Dispositif de commande Coffret de commande portable  
 Transmission des signaux Numérique  
 Transmission Câble/Radio

### Poids

Poids de l'engin de base sans outil et équipement supplémentaire 5500 kg  
 Poids recommandé (max) de l'outil 600 kg

### Niveau sonore

Niveau d'intensité sonore Lwa, mesuré conformément à la directive 2000/14/EC 101 dB(A)

## OUTILS



SCANNER POUR  
 TÉLÉCHARGER  
 LA FICHE  
 TECHNIQUE.

